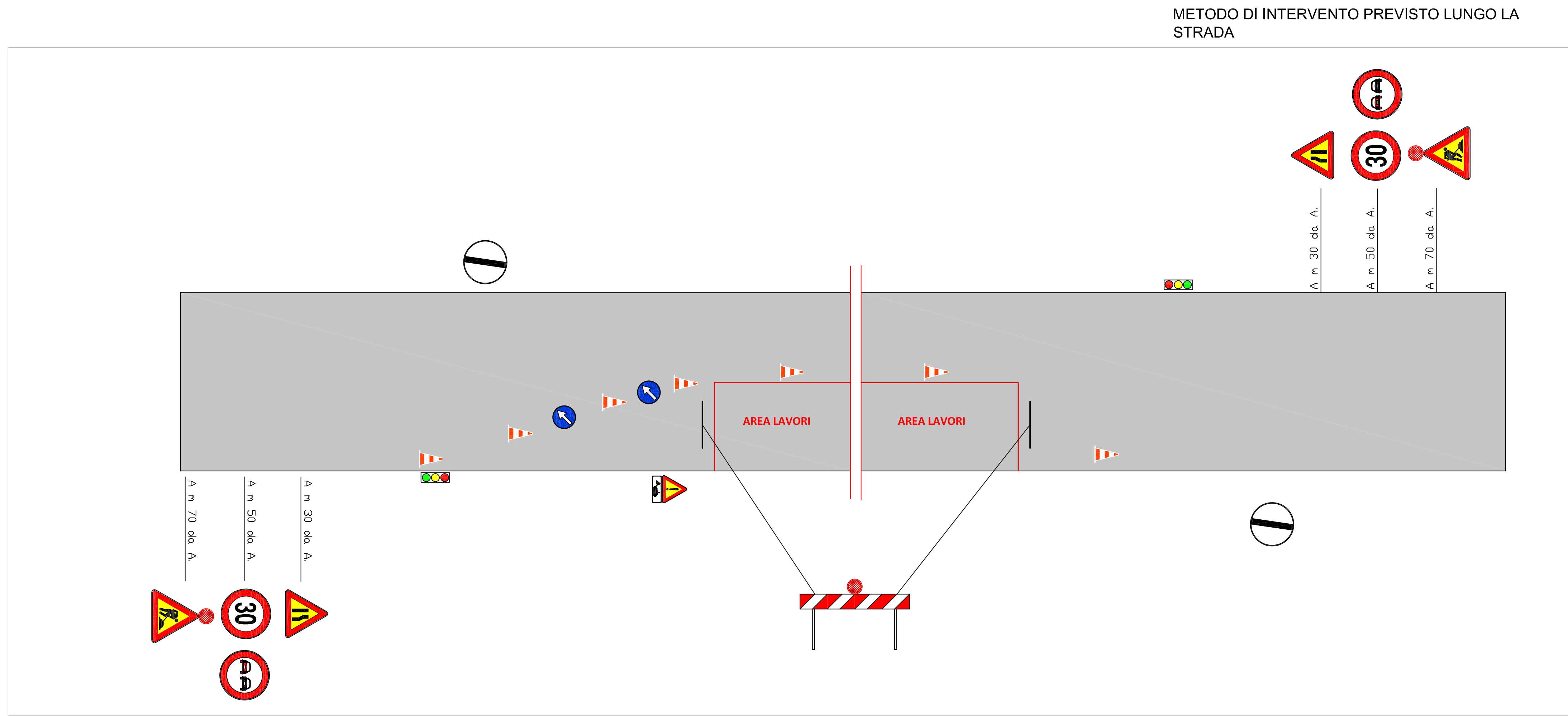




BARRIERE DA POSIZIONARE AGLI ACCESSI ALLA STRADA DURANTE LE LAVORAZIONI



METODO DI INTERVENTO PREVISTO LUNGO LA STRADA



COMUNE DI JESOLO

PROVINCIA DI VENEZIA

AREA TECNICA - U.O.C. LAVORI PUBBLICI

TAPPETI D'USURA

ANNI 2012 - 2013

COMUNE DI JESOLO

Unità Operativa Lavori Pubblici

09/12/2014

Prot. N° 78136



Documento informatico firmato digitalmente ai sensi e con gli effetti di cui agli artt. 20 e 21 del d.lgs n. 82/2005; sostituisce il documento cartaceo e la firma autografa.

VIA DEI MILLE

PLANIMETRIA DI CANTIERIZZAZIONE

ALLEGATA AL PSC

TAVOLA

S02

SCALA 1:2000 - 1:50

DATA RED: dicembre 2014

DATA REV:

<div>IL PROGETTISTA</div> <div>Uvassoni geom. Daniele</div>	<div>IL RESPONSABILE DEL PROCEDIMENTO:</div> <div>Mordin ing. Massimo</div>	<div>COLLABORATORI DEL PROGETTISTA:</div> <div>Mordin ing. Massimo</div>
<div>IL DIRIGENTE AREA TECNICA</div> <div>Figallo arch. Renzo</div>		

Ufficio Progettazione Opere Pubbliche Comune di Jesolo

30016 Jesolo (Venezia) - Via S. Antonio, 11 - p.iva 0908720272

tel. 0421359249 - fax 0421359248 - e-mail lavori.pubblici@jesolo.it - www.jesolo.it

Nome File :

Archivio File percorso

G:\disegni\ASF\ALTURA STRADE\2012\dettativo



Il Comune di Jesolo ha un Sistema Qualità certificato in accordo alla norma UNI EN ISO 9002 per i seguenti uffici: Commercio, Tributi, Pianificazione e Attività Edilizia



Il Comune di Jesolo ha un Sistema Qualità certificato in accordo alla norma UNI EN ISO 9002 per i seguenti uffici: Commercio, Tributi, Pianificazione e Attività Edilizia